

第4回FC-Cubicオープンシンポジウム

株式会社アネブルのご紹介

- ◆ 会社概要
- ◆ アネブル拠点紹介
- ◆ エンジン試験受託
- ◆ 試験装置・試作品・試験治具開発
- ◆ 国内・海外部品調達
- ◆ 今後の取り組み

The logo for enable, featuring the word "enable" in a blue serif font with a blue wave-like graphic above the letters "e" and "n". Below the word "enable" is the Japanese text "株式会社 アネブル" in a bold, black sans-serif font.

enable
株式会社 アネブル

会社概要



設立	2005年3月15日	
代表者	杉野 忠	
本社所在地	愛知県刈谷市小垣江町大津崎1番地36	
資本金	1億円	
決算期	12月末日	
拠点一覧	刈谷テクニカルセンター	愛知県刈谷市小垣江町大津崎1番地
	西湘テクニカルセンター	神奈川県小田原市羽根尾224番地1
	神戸テクニカルセンター	兵庫県神戸市中央区港島南町7丁目4-4
	行田事業所	埼玉県行田市須加3001
	碧南デザインセンター	愛知県碧南市塩浜町1丁目29-1
	モーターラボ	愛知県知多郡武豊町字5号地1-1
	豊田営業所	愛知県豊田市前山町3丁目1番地1 BANSHUビル3階
	横浜オフィス	神奈川県横浜市西区高島2-19-12 横浜スカイビル24階
従業員	398名（2021年4月現在）	
関連会社	株式会社アウトソーシング 株式会社アウトソーシングテクノロジー	



ご相談から完成まで ワンストップ ビジネスを可能とする会社



- ▶ **ベンチマーキング**
 - ・他社部品・車両の購入、分解調査、性能調査、耐久・信頼性評価
- ▶ **機械設計**
 - ・開発部品の設計請負い、試験装置設計、試験治具設計
- ▶ **電気設計 (ハード&ソフト)**
 - ・プログラミング、ソフト開発、基板設計、基板実装、ハーネス製作
- ▶ **試作**
 - ・試験車製作、試験装置組付け、エンジン部品機械加工、ハンドワーク追加工、各種溶接
- ▶ **評価**
 - ・エンジン評価、システム評価、機能部品の単体評価、耐久試験、機能・信頼性評価

アネブル拠点一覧

モーターラボ
(愛知県知多郡武豊町)



刈谷テクニカルセンター
(愛知県刈谷市)



行田事業所
(埼玉県行田市)



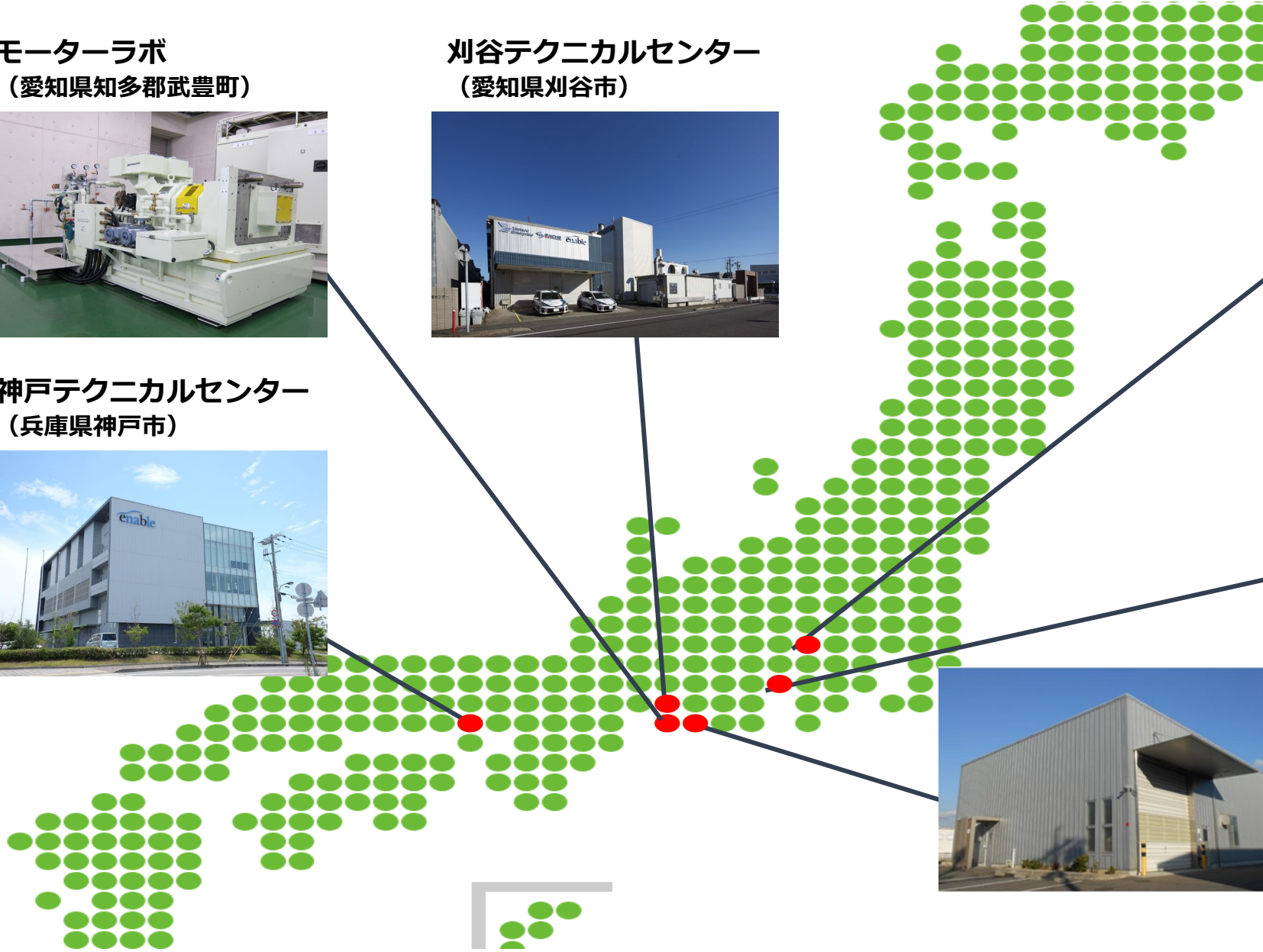
神戸テクニカルセンター
(兵庫県神戸市)



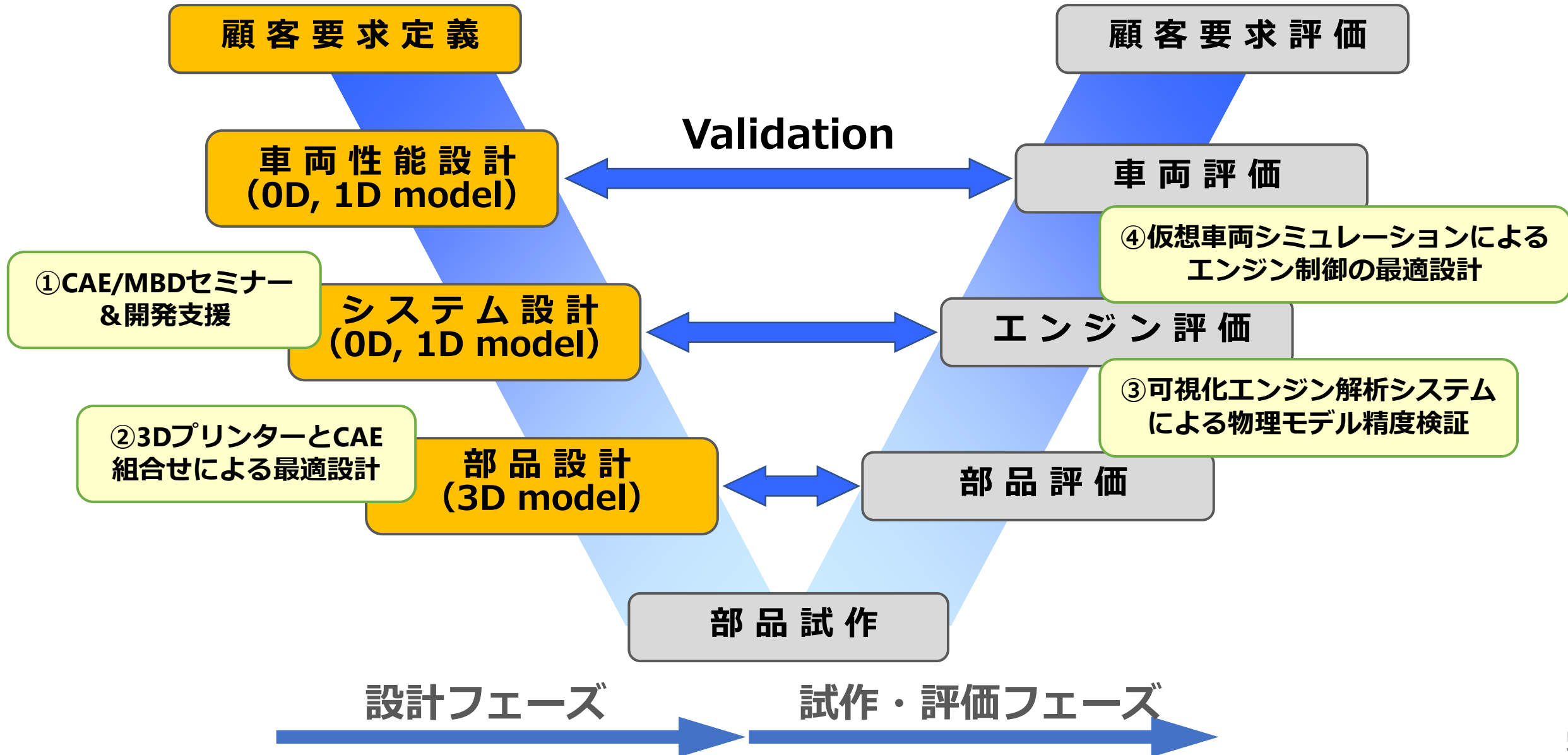
西湘テクニカルセンター
(神奈川県小田原市)



碧南デザインセンター
(愛知県碧南市)



エンジン試験受託





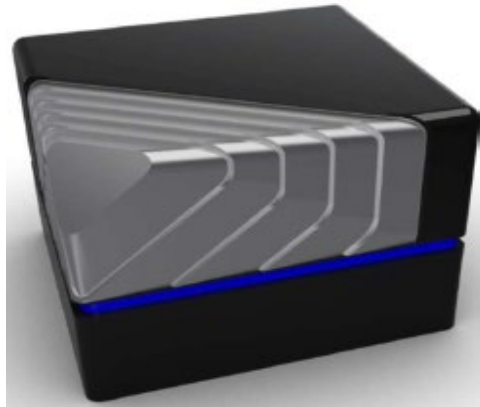
AVL社製 VVETB (Virtual Vehicle Engine Test Bed)

■ 実験室概要

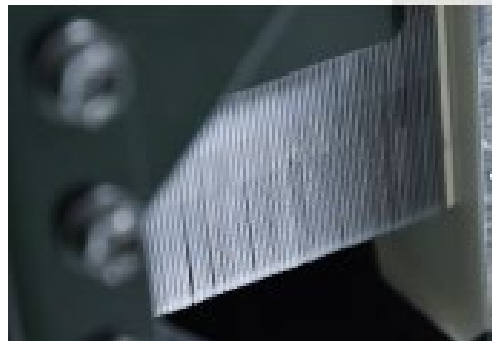
- ・ AVL社製
仮想車両シミュレーション試験システム
- ・ スペース : 72.5m²
(車両を横に設置して通信制御可能)

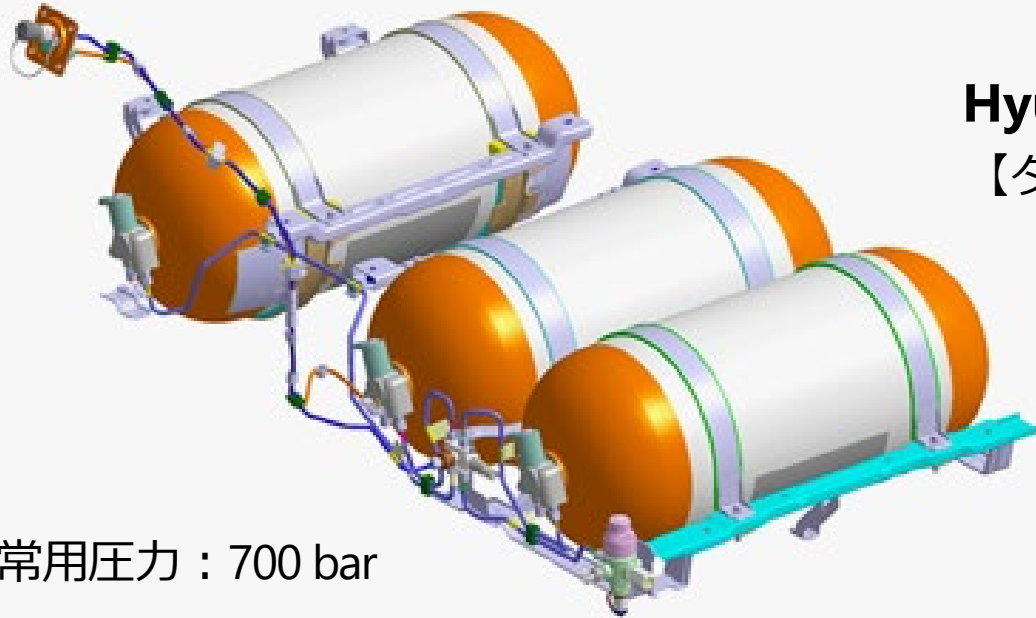
■ 設備活用の効果

- ・ 動力計上で実車走行と同じ運転が再現できるため、エンジンシステムの最適化設計 (MBD) やRDE等の車両では時間のかかる試験を動力計上で効率的かつ高精度に実施できる



豊田自動織機様
FCモジュール製作に協力
(FC EXPO 2021 に出展)





常用圧力：700 bar

Hyundai FCEV(NEXO) 水素タンクシステム概要

【タンク構造】

- ・タンクライナー：ポリイミド（ナイロン）
- ・外面：強化プラスチック被覆（カーボンファイバー + ポキシ、厚さ20~25mm）



脱炭素化社会の実現に向けたグリーンエネルギー
対応技術への開発支援に挑戦していきます。

自動車用ガソリンエンジンの開発支援で得られた
CAE活用とMBD技術を活用・発展して、
FCシステムの開発支援に挑戦していきます。